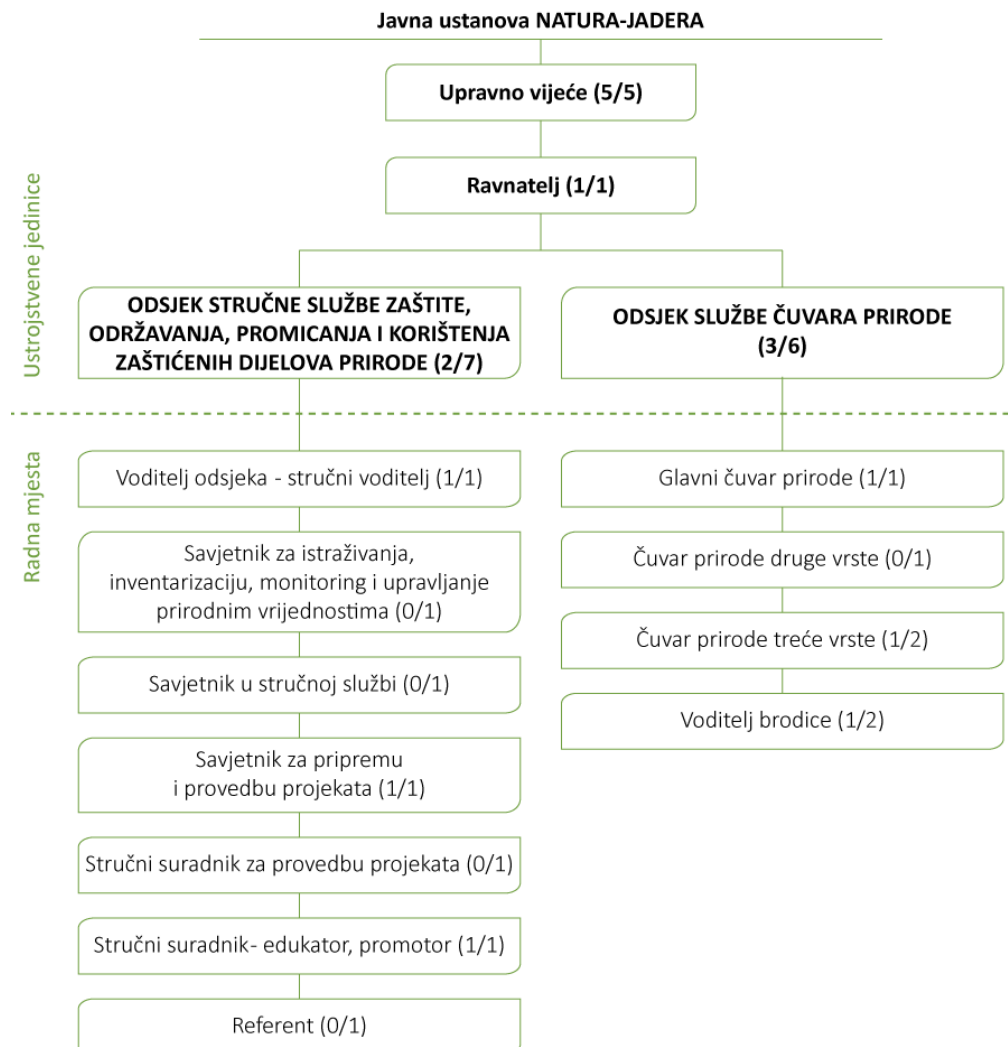


Javna ustanova Natura Jadera

Javnu ustanovu za upravljanje zaštićenim dijelovima prirode na području Zadarske županije „Natura Jadera“ (dalje Javna ustanova) osnovala je Zadarska županija 2001. godine (Službeni glasnik Zadarske županije 02/01). Temeljem Zakona o zaštiti prirode JU Natura Jadera upravlja s ukupno 12 zaštićenih područja (4 posebna rezervata, 2 spomenika prirode, 4 značajna krajobraza i 2 spomenika parkovne arhitekture), jednim lokalitetom zaštićenih fosila dinosaura i njihovih nalazišta te čak 83 područja ekološke mreže, od čega 80 POVS i 3 POP, smještenih na području Zadarske županije (Popis ZP i PEM nalazi se u prilogu).

Ukupna površina zaštićenih područja i područja EM u Zadarskoj županiji iznosi 259.834,14 ha, što čini 34,72 % ukupne površine Zadarske županije. JU Natura Jadera nadležna je za 131.650,52 ha, tj. 50,67 % ukupne površine¹ zaštićenih područja i područja EM unutar Zadarske županije. Ukupna površina područja ekološke mreže iznosi 130.640,62 ha od kojih se 45,61 % odnosi na kopno, a 54,39 % površine na more.



Slika. Ustroj Javne ustanove Natura Jadera s brojem zaposlenih u odnosu na predviđeni broj djelatnika prema radnom mjestu (listopad 2024. godine)

¹ Nadležnost za ostalih 26,59 % površine dijele čak četiri različite javne ustanove: JU PP Velebit; JU PP Vransko jezero; JU PP Telašćica i JU NP Paklenica

Djelovanje Javne ustanove financira se iz proračuna Zadarske županije, vlastitih prihoda JU (npr. koncesijska odobrenja, ulaznice) te drugih izvora financiranja (europskih i drugih fondova i dr.). Ustanovom upravlja Upravno vijeće od pet članova koje imenuje župan Zadarske županije, a predstavlja ju i zastupa ravnatelj kojeg imenuje županijska skupština na temelju provedenog javnog natječaja.

Pravilnikom o unutarnjem ustrojstvu i načinu rada određuje se ustroj Javne ustanove. U rujnu 2022. godine je donesen novi Pravilnik o unutarnjem ustrojstvu kojim je JU Natura Jadera ustrojena kroz dvije ustrojstvene jedinice s ukupno 14 radnih mjesta. Od toga je trenutno zaposleno 8 djelatnika, od čega pet na neodređeno, jedan na određeno, ravnatelj i stručna voditeljica na mandatno radno mjesto. Za vrijeme ljetne sezone se najčešće zaposle još dva sezonska djelatnika. Taj broj varira ovisno o financijskim kapacitetima JU.

U ostvarivanju ciljeva očuvanja prirode JU surađuje s brojnim institucijama, organizacijama i drugim dionicima. Zaštita prirode na državnoj razini u nadležnosti je Ministarstva gospodarstva i održivog razvoja.

Prilozi

Prilog 1. Popis zaštićenih područja i područja ekološke mreže te nalazišta fosila dinosaura i njihovih lokacija u Zadarskoj županiji

Tablica 1. Popis zaštićenih područja i područja ekološke mreže te nalazišta fosila dinosaura i njihovih lokacija u Zadarskoj županiji kojima upravlja Javna ustanova Natura Jadera

Kategorija	Br. registra / Kod PEM	Naziv	Površina ²	Druga JU koja upravlja područjem prema mjesnoj nadležnosti ³
Posebni rezervat - Ornitološki	372	Kolanjsko blato - Blato rogoza	174,88	JU LSŽ
Posebni rezervat - Ornitološki	373	Velo i malo blato	461,65	
Posebni rezervat - Šumske vegetacije	371	Dubrava - Hanzina - rezervat	28,44	
Posebni rezervat - Botanički	214	Saljsko polje	202,09	
Značajni krajobraz	136	Kanjon Zrmanje	556,75	
Značajni krajobraz	189	Sjeverozapadni dio Dugog otoka	652,01	
Značajni krajobraz	349	Ošljak (Preko)	33,89	
Značajni krajobraz	370	Dubrava - Hanzina	460,82	
Značajni krajobraz	374	Zrće ⁴	359,03	JU LSŽ
Spomenik prirode - Rijetki primjerak drveća	41	Zeleni hrast	0,00	
Spomenik prirode - Hidrološki	197	Vrelo Une	9,58	
Spomenik parkovne arhitekture - Park	124	Filipjakov - Park Folco Borelli	0,68	
Spomenik parkovne arhitekture - Park	211	Zadar - Park Vladimira Nazora	4,00	
Nalazište fosila dinosaura i njihovih lokacija - otisci		Brbišćica (Dugi otok)	0,00	
POP	HR1000021	Lička krška polja	83.022,84	JU LSŽ
POP	HR1000023	SZ Dalmacija i Pag	59.888,16	JU LSŽ
POP	HR1000034	S dio zadarskog arhipelaga	13.046,82	
POVS	HR2000055	Jama u Kukljici	0,78	
POVS	HR2000089	Miliča špilja	0,78	
POVS	HR2000152	Špilja kod Vilišnice	0,78	
POVS	HR2000641	Zrmanja	1.252,85	JU PP Velebit
POVS	HR2000911	Kolansko blato - Blato Rogoza	178,61	JU LSŽ
POVS	HR2000981	Izvor Jablan	0,78	
POVS	HR2001058	Lička Plješivica	36.658,25	JU LSŽ
POVS	HR2001069	Kanjon Une	830,25	JU LSŽ
POVS	HR2001098	Otok Pag II	1.499,40	
POVS	HR2001163	Jama kod Šipkovca	0,78	
POVS	HR2001218	Benkovac	1,58	
POVS	HR2001253	Poštak	2.738,39	JU ŠKŽ Priroda

² Iskazana površina odnosi se na cjelovito područje; JU Natura Jadera je nadležna za upravljanje onim dijelom područja koja se nalaze unutar granica Zadarske županije (s izuzetkom dijelova područja koji se nalaze unutar PP Velebit)

³ JU LSŽ - Javna ustanova za upravljanje zaštićenim područjima i drugim zaštićenim dijelovima prirode na području Ličko-senjske županije; JU PP Velebit - Javna ustanova „Park prirode Velebit“; JU ŠKŽ Priroda - Javna ustanova Priroda Šibensko-kninske županije

⁴ U tijeku je ukidanje zaštite za značajni krajobraz Zrće te nije ubrojeno u ukupni broj zaštićenih područja kojima upravlja Javna ustanova Natura Jadera

Kategorija	Br. registra / Kod PEM	Naziv	Površina ²	Druga JU koja upravlja područjem prema mjesnoj nadležnosti ³
POVS	HR2001255	Bulji	199,70	
POVS	HR2001258	Dinjiška	135,52	
POVS	HR2001259	Uvala Vlašići – kopno	23,93	
POVS	HR2001268	Otuča	35,13	
POVS	HR2001278	Premuda	867,64	
POVS	HR2001279	Silba	1.435,83	
POVS	HR2001280	Olib	2.623,26	
POVS	HR2001294	Bruvno	117,65	
POVS	HR2001316	Karišnica i Bijela	348,49	
POVS	HR2001325	Ninski stanovi - livade	403,76	
POVS	HR2001366	Bokanjačko blato	446,94	
POVS	HR2001373	Lisac	9.203,04	
POVS	HR2001375	Područje oko špilje Golubnjače, Žegar	2.550,83	JU ŠKŽ Priroda
POVS	HR2001384	Solana Dinjiška	65,08	
POVS	HR2001398	Dabašnica – Srebrenica	4,70	
POVS	HR2001399	Kobilica	2,41	
POVS	HR3000019	Uvala Soline	53,45	
POVS	HR3000039	Uvala Caska – od Metajne do rta Hanzina	914,10	JU LSŽ
POVS	HR3000041	Paška vrata	355,23	JU LSŽ
POVS	HR3000042	Košljunski zaljev	285,00	
POVS	HR3000043	Stara Povljana	84,87	
POVS	HR3000044	Uvala Vlašići	60,72	
POVS	HR3000045	Uvala Dinjiška	233,36	
POVS	HR3000046	Ljubačka vrata	66,49	
POVS	HR3000050	Vinjerac – Masleničko ždrilo	360,51	
POVS	HR3000051	Ražanac M. i V.	132,97	
POVS	HR3000052	Olib - podmorje	572,08	
POVS	HR3000053	Silba - podmorje	988,22	
POVS	HR3000054	Premuda - vanjska strana	990,67	
POVS	HR3000056	More oko otoka Grujica	63,89	
POVS	HR3000058	Planik i Planičić	378,44	
POVS	HR3000059	Otoci Škrda i Maun	606,53	JU LSŽ
POVS	HR3000060	More oko otoka Škarda	522,40	
POVS	HR3000061	Pličine oko Maslinjaka; Vodenjaka, Kamenjaka	294,60	
POVS	HR3000062	Pličine oko Tramerke	1.285,65	
POVS	HR3000063	Prolaz između Zapuntela i Ista	541,65	
POVS	HR3000064	Brguljski zaljev - o. Molat	512,33	
POVS	HR3000065	Bonaster - o. Molat	101,44	
POVS	HR3000066	JI dio o. Molata	571,80	
POVS	HR3000067	Luka Soliščica; Dugi Otok	945,96	
POVS	HR3000068	Uvala Golubinka - rt Lopata	40,67	
POVS	HR3000069	Uvala Sakarun	438,46	
POVS	HR3000070	Z. obala Dugog otoka	662,91	
POVS	HR3000071	Uvala Brbiščica	37,89	
POVS	HR3000072	Uvala Zagračina	16,10	
POVS	HR3000073	J rt o. Zverinac	118,58	
POVS	HR3000074	Rivanjski kanal sa Sestricama	1.110,58	

Kategorija	Br. registra / Kod PEM	Naziv	Površina ²	Druga JU koja upravlja područjem prema mjesnoj nadležnosti ³
POVS	HR3000075	Otok Jidula do rt Ovčjak; prolaz V. Ždrelac	283,39	
POVS	HR3000076	Punta Parda	78,90	
POVS	HR3000077	J dio o. Iža i o. Mrtovnjak	278,91	
POVS	HR3000078	Otok Tukoščak i o. Mrtonjak	34,00	
POVS	HR3000079	Otok Karantunić	16,69	
POVS	HR3000080	Uvala Sabuša	64,52	
POVS	HR3000084	Uvala Sv. Ante	21,79	
POVS	HR3000085	Otok Vrgada SI strana s o. Kozina	262,07	
POVS	HR3000175	Ljubački zaljev	785,56	
POVS	HR3000176	Ninski zaljev	2.258,43	
POVS	HR3000208	Špilja kod iškog Mrtovnjaka	0,78	
POVS	HR3000419	J. Molat-Dugi-Kornat-Žirje-Zlarin-Murter-Pašman-Ugljan-Rivanj-Sestrunj-Molat	85.275,51	JU ŠKŽ Priroda
POVS	HR3000421	Solana Nin	58,95	
POVS	HR3000450	Solana Pag	402,74	
POVS	HR4000004	Velo i Malo Blato	661,04	
POVS	HR4000005	Privlaka – Ninski zaljev – Ljubački zaljev	2.002,34	
POVS	HR4000006	Uvala Plemići	212,08	
POVS	HR4000018	Paške stijene Velebitskog Kanala (Rt Sv. Nikola – Rt Fortica – Rt Mrtva)	5.150,21	
POVS	HR4000025	Silbanski grebeni	243,89	
POVS	HR4000027	Laguna kod Poveljane - Segal	12,12	
POVS	HR4000030	Novigradsko i Karinsko more	3.739,01	JU PP Velebit

Tablica 2. Popis zaštićenih područja i područja ekološke mreže u Zadarskoj županiji kojima upravljaju druge javne ustanove

Kategorija	Br. registra / Kod PEM	Naziv	Površina ⁵	Nadležna JU ⁶	Druga JU koja upravlja područjem prema mjesnoj nadležnosti ⁶
Nacionalni park	333	Kornati	21.571,01	JU NP Kornati	
Nacionalni park	19	Paklenica	9.492,15	JU NP Paklenica	
Posebni rezervat - Ornitološki	342	Vransko jezero - rezervat	883,19	JU PP Vransko jezero	
Park prirode	368	Telašćica	7.011,17	JU PP Telašćica	
Park prirode	337	Velebit	203.534,13	JU PP Velebit	
Park prirode	425	Vransko jezero	5.750,64	JU PP Vransko jezero	
Značajni krajobraz	182	Sitsko-žutska otočna skupina	10.008,30	JU Priroda ŠKŽ	
Spomenik prirode - Geomorfološki	53	Cerovačke pećine	0,00	JU PP Velebit	
Spomenik prirode - Geomorfološki	357	Modrič - pećina	0,00	JU PP Velebit	
POP	HR1000022	Velebit	203.513,85	JU PP Velebit	JU NP Sj. Velebit; JU NP Paklenica
POP	HR1000024	Ravni kotari	65.117,28	JU PP Vransko jezero	
POP	HR1000025	Vransko jezero i Jasen	5.913,37	JU PP Vransko jezero	
POP	HR1000035	NP Kornati i PP Telašćica	28.569,76	JU NP Kornati	JU PP Telašćica
POVS	HR2000871	Nacionalni park Paklenica	9.507,93	JU NP Paklenica	
POVS	HR2000874	Krupa	97,20	JU PP Velebit	
POVS	HR2001361	Ravni kotari	31.513,33	JU PP Vransko jezero	
POVS	HR2001374	Područje oko špilje Vratolom	11,06	JU PP Velebit	
POVS	HR3000279	Vrulja Plantaža	0,78	JU PP Velebit	
POVS	HR3000280	Vrulja Zečica	0,78	JU PP Velebit	
POVS	HR3000447	Markova jama	0,78	JU PP Velebit	
POVS	HR3000461	Uvala Modrič	9,90	JU PP Velebit	
POVS	HR4000001	Nacionalni park Kornati	21.571,01	JU NP Kornati	
POVS	HR4000002	Park prirode Telašćica	6.998,76	JU PP Telašćica	
POVS	HR5000022	Park prirode Velebit	182.850,53	JU PP Velebit	
POVS	HR5000025	Vransko jezero i Jasen	5.913,37	JU PP Vransko jezero	

⁵ Iskazana površina odnosi se na cjelovito područje što uključuje površinu i izvan granica Zadarske županije

⁶ JU NP Kornati – Javna ustanova „Nacionalni park Kornati“; JU NP Paklenica – Javna ustanova „Nacionalni park Paklenica“; JU PP Vransko jezero – Javna ustanova „Park prirode Vransko jezero“; JU Priroda ŠKŽ - Javna ustanova Priroda Šibensko-kninske županije“; JU NP Sj. Velebit – Javna ustanova „Nacionalni park Sjeverni Velebit“